



EmpireSoft se donne pour mission, depuis 1997, de vous offrir des solutions d'affaires selon vos besoins spécifiques.

Nos ressources sont solides.

Outils web pour un rapport d'opération de contre-maître

Développé en mai 2006, la **Rapport d'opération de contre-maître** pour les usines Kruger inc. a permis de réduire le temps à rédiger, à faire un suivi, mettre en relation d'autres rapports, communiqué et permis un « plus value » dans les fonctionnalités.

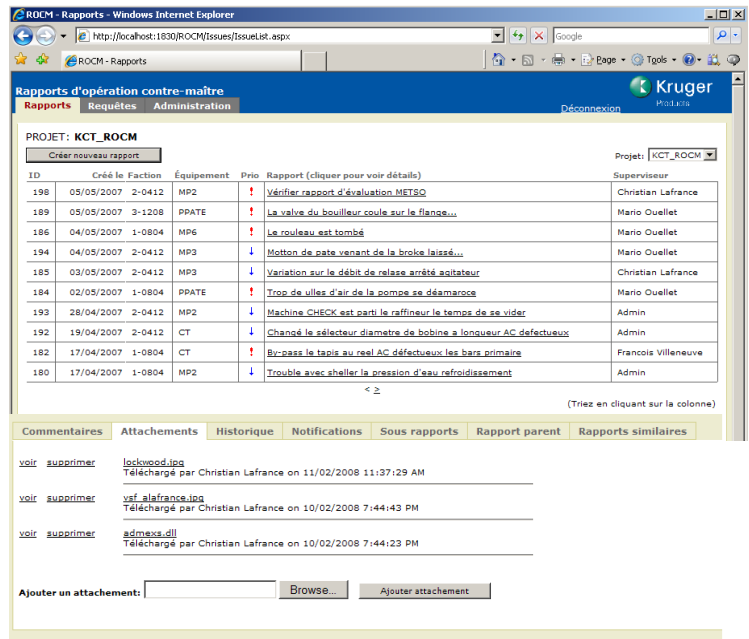
La problématique initiale : lenteur, absence de fonctionnalités et de statistiques

Fait sur fichier Excel et enregistré sur le réseau (serveurs à Toronto, pour l'ensemble des usines au Québec), il était devenu pénible de simplement « ouvrir et consulter » un rapport.

De plus, rechercher par mot clés, ou trier par machine ou priorité, ou ajouter des photos ou autres documents, était impossible et même impensable.

La solution

Respecter les fonctionnalités de bases et en ajouter celles qui donnent un « plus value » aux utilisateurs et superviseurs - commentaires, attachements, historique des modifications, notifications par courriel d'un changement, mettre en lien direct



d'autres rapports afin d'améliorer le suivi et la pertinence du rapport.

Un intranet WEB développé sous ASP.NET sur base de données MS-SQL a permis a quiconque (avec les droits) d'accéder aux rapports et d'accélérer le suivi.

L'administration facile

- Création de projet/usine
- Administration et permission utilisateurs
- Personnalisation des projets/usine
- Déploiement automatique vers toutes les usines
- Accès d'un rapport d'une autre usine, si l'utilisateur en a les droits
- Clonage d'un projet/usine

Du temps de qualité...

Les gestionnaires et les cadres des départements peuvent MAINTENANT s'afférer à régler plus rapidement les vrais problèmes.

This document was created with Win2PDF available at <http://www.win2pdf.com>.
The unregistered version of Win2PDF is for evaluation or non-commercial use only.
This page will not be added after purchasing Win2PDF.